



HAL
open science

Caractérisation spatiale de calcaires palustres et lacustres hétérogènes : un aperçu.

Thibaut Jamey, Simon Andrieu, Laurent Gautier, Céline Mallet, Églantine Husson, Mohamed Azaroual

► To cite this version:

Thibaut Jamey, Simon Andrieu, Laurent Gautier, Céline Mallet, Églantine Husson, et al.. Caractérisation spatiale de calcaires palustres et lacustres hétérogènes : un aperçu.. 19ème Congrès de Sédimentologie, Nov 2024, Lille, France. . insu-04822542

HAL Id: insu-04822542

<https://insu.hal.science/insu-04822542v1>

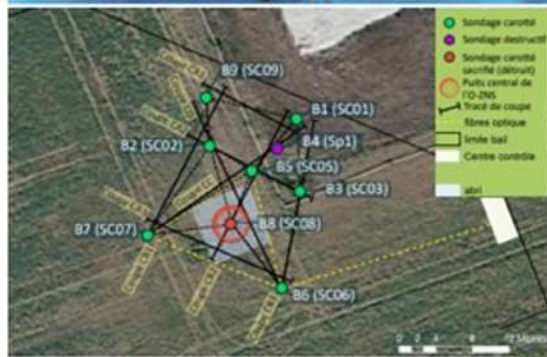
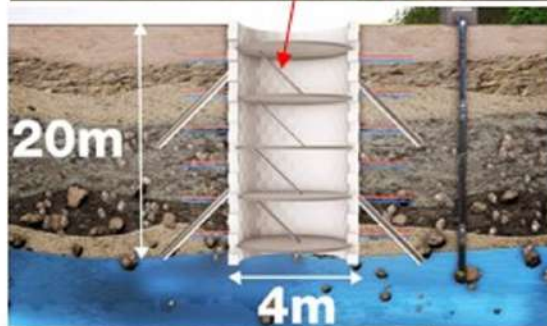
Submitted on 18 Dec 2024

HAL is a multi-disciplinary open access archive for the deposit and dissemination of scientific research documents, whether they are published or not. The documents may come from teaching and research institutions in France or abroad, or from public or private research centers.

L'archive ouverte pluridisciplinaire **HAL**, est destinée au dépôt et à la diffusion de documents scientifiques de niveau recherche, publiés ou non, émanant des établissements d'enseignement et de recherche français ou étrangers, des laboratoires publics ou privés.

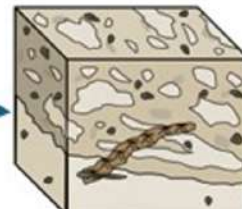
LE SITE

L'observatoire de la zone non-saturée (OZNS)



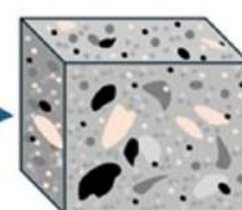
- 30x30m, 20m de profondeur
- 8 sondages carottés + 1 puit central
- 8 tonnes d'échantillons
- ERT, diagraphies, ...

DESCRIPTION



Floatstone pédogénique

- Traces de racines
- Pédogenèse
- Nodules de calcrète
- Environnement de dépôt palustre

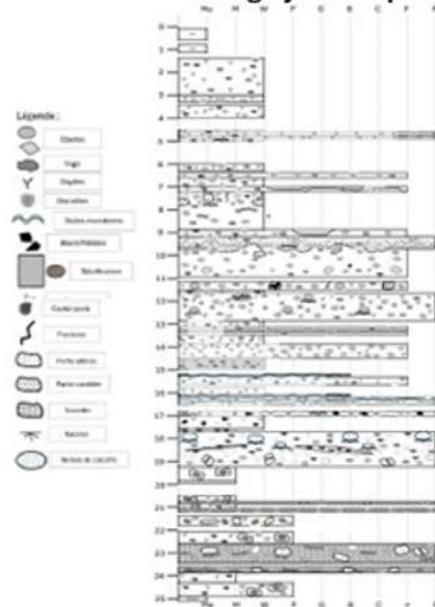


Bèche polygénique

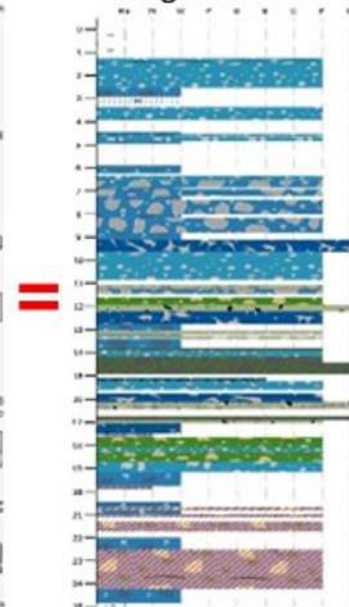
- Clastes d'origines et de tailles différentes
- Black pebbles
- Transport de sédiment
- Environnement de dépôt lacustre

16 faciès lacustres / palustres

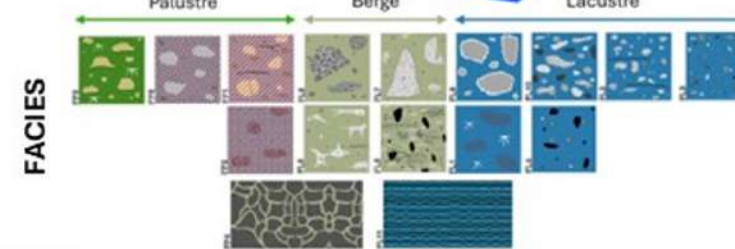
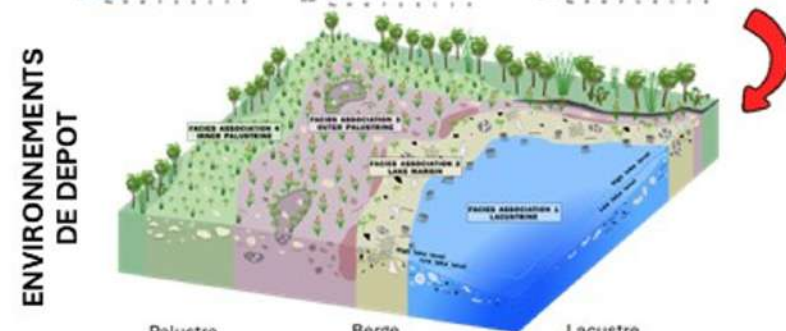
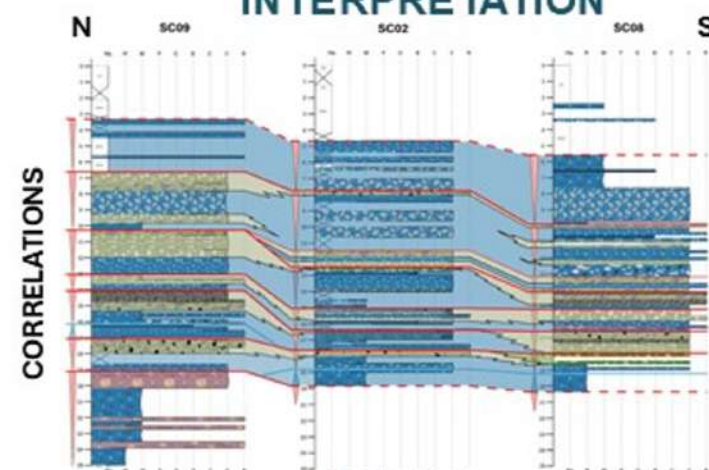
Log synthétique



Log des faciès



INTERPRÉTATION



PER SPECTIVES

